



**ЛЕТНЯЯ СЕССИЯ ЦЕНТРАЛЬНО-ЕВРОПЕЙСКОГО ОТДЕЛЕНИЯ
МЕЖДУНАРОДНОЙ АССОЦИАЦИИ КОНГРЕССОВ
И КОНФЕРЕНЦИЙ (ICCA)**

САНКТ-ПЕТЕРБУРГ
23-08-2013

Роль музеев и других культурных объектов в индустрии встреч

Государственный музей-заповедник

«ПАВЛОВСК»

Санкт-Петербургское государственное
бюджетное учреждение культуры

Рыбинский Эдуард Альбертович,
главный специалист по развитию музея-
заповедника

Объекты культуры (музеи, театры и концертные залы) – естественный элемент индустрии встреч

Любое мероприятие в Санкт-Петербурге без культурной составляющей – это блюдо, лишённое приправ и изысканных соусов

Музеи – наиболее посещаемые культурные объекты в Санкт-Петербурге

- За год Санкт-Петербург посещает более 5 000 000 иностранных гостей
- Общее количество посетителей крупных музеев Санкт-Петербурга за год – более 16 000 000 человек

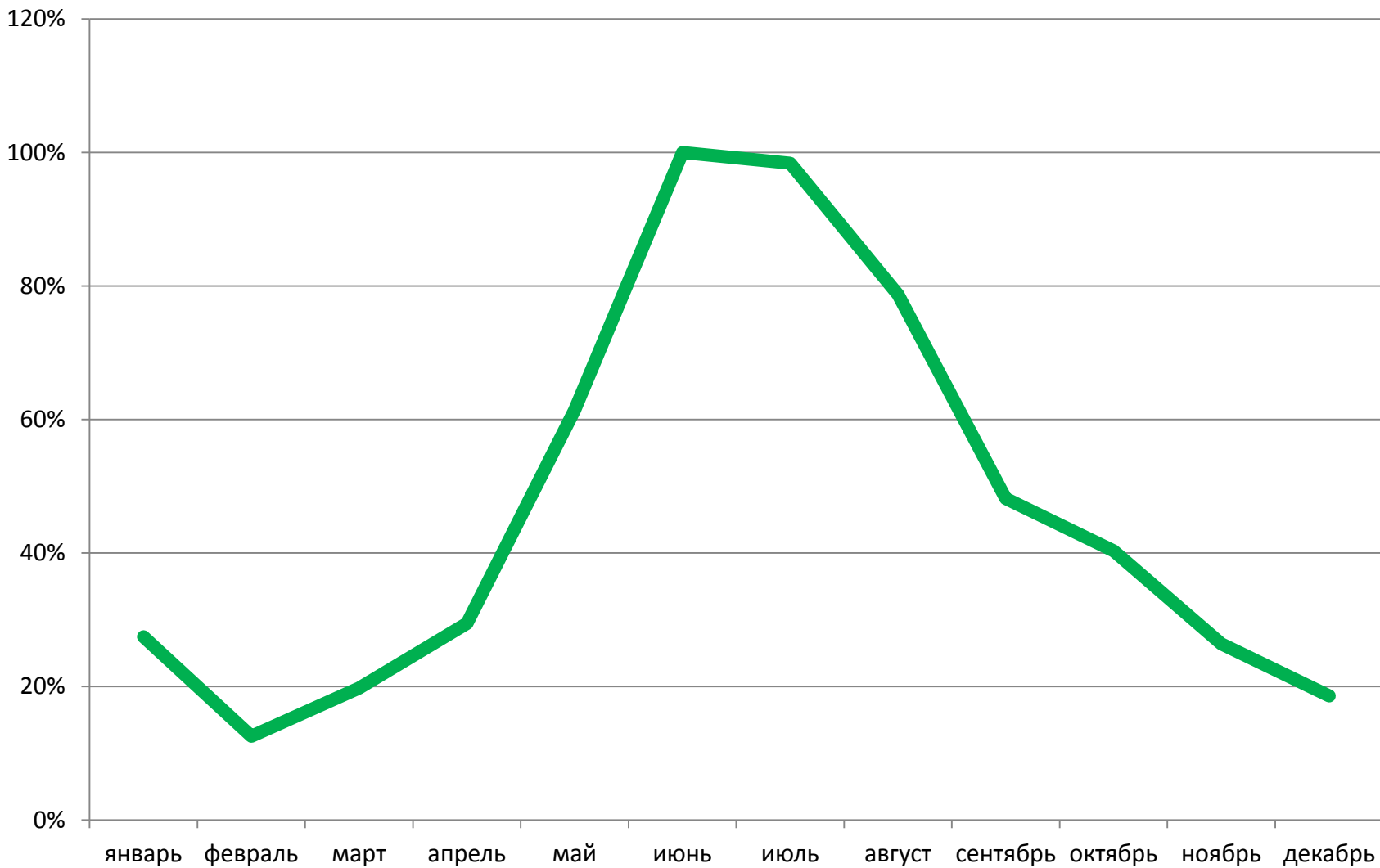
Посещаемость основных музеев Санкт-Петербурга за год

Наименования музеев	СОБСТВЕННИК	Число посетителей в год, чел.
Эрмитаж	РФ	2 900 000
Русский Музей	РФ	1 000 000
Петергоф	РФ	4 000 000
Царское Село	РФ	2 200 000
ИТОГО		10 100 000
Павловск	СПб.	900 000
Гатчина	СПб.	280 000
Исаакиевский собор	СПб.	2 750 000
Музей истории Санкт-Петербурга	СПб.	2 300 000
ИТОГО		6 230 000
ВСЕГО по основным музеям СПб.		16 330 000

Музеи Санкт-Петербурга – обладатели огромных ресурсов для индустрии встреч

- Уникальные здания
- Большие исторические залы
- Роскошные парки
- Выдающиеся художественные коллекции
- Квалифицированные музейные специалисты
- Обширные архивы и уникальная информация

График посещения Санкт-Петербурга туристами в течение года



Музеи по-разному готовы к активному участию в развитии индустрии встреч.

Музейный мир России и Санкт-Петербурга консервативен.

Работа с прошлым воспитывает стойкость духа и привычку сопротивляться переменам.

Музейный продукт – часть общего туристического продукта Санкт-Петербурга с соответствующими достоинствами и недостатками

- Ярко выраженная сезонность
- Недостаточное развитие собственной инфраструктуры
- Различная собственность и ведомственная принадлежность
- Различные источники финансирования развития
- Юридические ограничения
- Проблемы подготовки персонала

ПЕРСПЕКТИВА

Некоторые крупные музеи Санкт-Петербурга уже начали процесс вовлечения в мировую индустрию встреч, остальные будут вынуждены последовать их примеру...

Спасибо за внимание